



MegaCAD Installationsanleitung

Online-Lizenzierung für Einzelplatzlizenzen

Inhaltsverzeichnis

Vorwort	Die MegaCAD Online-Lizenzierung	Seite 03
Erste Schritte	Allgemeine Hinweise Umstieg auf die Online-Lizenzierung Der MegaCAD Kundenbereich	Seite 04
Neuinstallation	Einzelplatz-Lizenz Versionen ab 2021	Seite 06
ServicePack-Installation	Für MegaCAD Einzelplatz-Lizenzen ab 2021 Inkl. Umstieg auf Online-Lizenzierung (V. 2021)	Seite 10
Austausch der Menüumgebung	Für MegaCAD Einzelplatz-Lizenzen Nach Aufforderung durch ServicePack-Installation	Seite 13
Lizenzverwaltung	MegaCAD Einzelplatz-Lizenzen ab 2021	Seite 15
Anpassen der Zugangsdaten	MegaCAD Einzelplatz-Lizenzen ab 2021 Nach Veränderung von E-Mail oder Passwort	Seite 18
Offline arbeiten	MegaCAD Einzelplatz-Lizenzen ab 2021 Lizenz temporär ausleihen und zurückgeben	Seite 19

Vorwort

Online-Lizenzierung für Einzelplatzlizenzen

Bei der Installation einer aktuellen MegaCAD Version erfolgt die Lizenzierung Ihrer Software ausschließlich über das Online-Lizenzierungsverfahren.

Wenn Sie Ihre bestehende Version dahingehend umstellen möchten, benötigen Sie ein aktuelles ServicePack. Bitte beachten Sie, dass die Online-Lizenzierung nur mit MegaCAD Versionen ab 2021 möglich ist. Wenn Sie eine ältere Version als 2021 verwenden ist eine Neuinstallation mit der aktuellen Version Ihrer Software nötig.

Mehr dazu finden Sie im Kapitel „Erste Schritte“.

Funktionsweise

Die Online-Lizenzierung für Einzelplatzlizenzen ermöglicht es Ihnen, MegaCAD von unterschiedlichen Geräten aus zu nutzen. Eine zeitgleiche Nutzung von unterschiedlichen Standorten aus ist nicht möglich. Ihre Lizenz kann immer nur von einer Stelle aus angefordert werden. Eine parallele Arbeitsweise erfordert weitere Lizenzen.

Wenn Sie MegaCAD ohne Internetverbindung nutzen möchten, haben Sie die Möglichkeit, sich Ihre Lizenz temporär auszuleihen. Solange Ihre Lizenz ausgeliehen ist, bleibt diese für alle weiteren Geräte geblockt. Durch Zurückgeben der Lizenz oder nach Ablauf des eingestellten Zeitraumes wird Ihre Lizenz wieder für alle Geräte freigegeben.

Mit der Online-Lizenzierung greift MegaCAD in regelmäßigen Abständen über das Internet auf den MegaCAD Lizenzserver zu. Dabei werden keine persönlichen Daten transferiert. Es werden lediglich bestehende Parameter innerhalb der MegaCAD Software abgeglichen.

Erste Schritte

NEUINSTALLATION

Vor der Erstinstallation Ihrer Software von MegaCAD müssen Sie sich in Ihrem persönlichen Bereich anmelden und Ihre Kontaktdaten vervollständigen.

UMSTIEG AUF DIE ONLINE-LIZENZIERUNG

Wenn Sie bereits eine aktuelle MegaCAD Software im Einsatz haben und durch die Installation des dafür erforderlichen ServicePacks auf die Online-Lizenzierung umsteigen möchten, melden Sie sich vor der Installation bitte ebenfalls zuerst im MegaCAD Kundenbereich an.

MEGACAD KUNDENBEREICH

Den MegaCAD Kundenbereich erreichen Sie über folgenden Link: <https://lic.megacad.de/>

BITTE BEACHTEN!

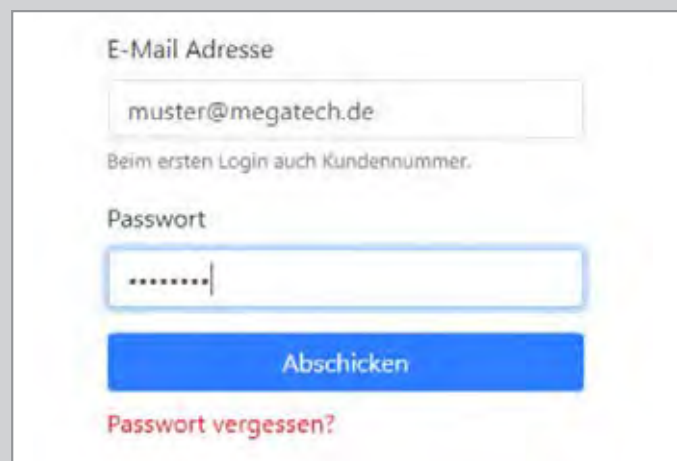
Die im Kundenbereich hinterlegten Zugangsdaten benötigen Sie sowohl für Ihren persönlichen Bereich als auch für die Anmeldung Ihrer MegaCAD Software. Wenn Sie mehrere Lizenzen über Ihren persönlichen Bereich verwalten, haben diese alle die gleichen Zugangsdaten.

Schritt 01:

Wenn Sie sich das erste Mal in Ihrem Kundenbereich anmelden, verwenden Sie hierfür bitte entweder Ihre Kundennummer oder die hinterlegte E-Mail Adresse und das zugewiesene Passwort.

Ihre Zugangsdaten für die Anmeldung im Kundenbereich und Ihrer Software können Sie später in den *Kontoeinstellungen* ändern.

Wenn Sie noch kein Passwort haben, wählen Sie bitte den Weg über [Passwort vergessen](#).



The screenshot shows a login form with the following elements:

- E-Mail Adresse:** A text input field containing "muster@megatech.de".
- Beim ersten Login auch Kundennummer.** A note below the email field.
- Passwort:** A password input field with masked characters ".....".
- Abschicken:** A blue button to submit the login information.
- Passwort vergessen?:** A red link below the password field.

Schritt 02:

Bitte überprüfen und vervollständigen Sie als erstes Ihre *Kontoeinstellungen*.

Bitte beachten:

Wenn Sie die E-Mail Adresse ändern oder ein neues Passwort vergeben, gelten diese Einstellungen auch für alle Ihre MegaCAD Installationen. Nachträgliche Änderungen müssen dann auch in MegaCAD geändert werden.



The screenshot shows the 'Kontoeinstellungen' page with the following elements:

- Navigation:** Links for "Meine Lizenzen", "Meine Downloads", and "Kontoeinstellungen".
- Warning:** A light blue box with the text: "ACHTUNG: Wenn Sie die E-Mail Adresse ändern, oder ein neues Passwort eingeben, gelten diese Änderungen auch für alle MegaCAD Installationen!"
- E-Mail:** A text input field with "muster@megatech.de" and a note: "Hier können Sie ein neues Passwort vergeben".
- Firma:** A text input field with "Megatech Software GmbH".
- Anrede:** A dropdown menu with "Herr" selected.
- Vorname:** A text input field with "Thomas".
- Nachname:** A text input field with "Müstermann".
- Telefon:** A text input field with "0123456789".
- Fax:** An empty text input field.
- Land:** A dropdown menu.
- PLZ:** A text input field.
- Ort:** A text input field.

Erste Schritte

Schritt 03:

Wenn Sie bereits eine aktuelle Version von MegaCAD 2021 nutzen und auf die neue Lizenzierung umstellen möchten, verwenden Sie bitte das ServicePack.

Wenn Sie eine ältere Version nutzen oder MegaCAD neu installieren, laden Sie sich bitte Ihre Software für die Komplettinstallation herunter.

Unter *Meine Downloads* können Sie sich das entsprechende Datenpaket herunterladen.

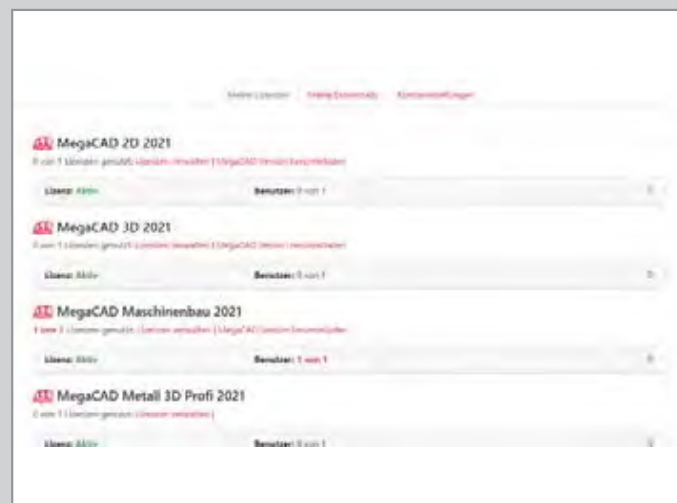


MegaCAD Downloads			
MegaCAD 2D 2021			
MegaCAD 2D 2021 64 Bit	Downloadgröße: 01.53 MB		Letzte Änderung: 03.04.2021
MegaCAD 2D 2021 32 Bit	Downloadgröße: 00.10 MB		Letzte Änderung: 03.04.2021
MegaCAD 3D 2021			
MegaCAD 3D 2021 64 Bit	Downloadgröße: 1.60 GB		Letzte Änderung: 03.04.2021
MegaCAD 3D 2021 32 Bit	Downloadgröße: 1.60 GB		Letzte Änderung: 03.04.2021
MegaCAD Maschinenbau 2021			
MegaCAD Maschinenbau 2021 64 Bit	Downloadgröße: 1.67 GB		Letzte Änderung: 03.04.2021
MegaCAD Maschinenbau 2021 32 Bit	Downloadgröße: 1.67 GB		Letzte Änderung: 03.04.2021
MegaCAD Profi plus 2021			
MegaCAD Profi plus 2021 64 Bit	Downloadgröße: 1.70 GB		Letzte Änderung: 03.04.2021
MegaCAD Profi plus 2021 32 Bit	Downloadgröße: 1.64 GB		Letzte Änderung: 03.04.2021
MegaCAD ServicePacks			
MegaCAD 2021			
MegaCAD 2021 ServicePack 32-Bit	Downloadgröße: 104.16 MB	Rev.Nr: 2021.04.08	Neuerungen
MegaCAD 2021 ServicePack 64-Bit	Downloadgröße: 101.05 MB	Rev.Nr: 2021.04.08	Neuerungen

Schritt 04:

Unter *Meine Lizenzen* finden Sie Ihre zugewiesenen Lizenzen. Dazu jedoch später mehr.

Installieren Sie jetzt Ihr heruntergeladenes Datenpaket und nutzen Sie dazu das entsprechende Kapitel.



Meine Lizenzen		
MegaCAD 2D 2021	0 von 1 Lizenzen genutzt Lizenzen freigegeben MegaCAD 2D 2021 Lizenzfreigabe	
Lizenz: Aktiv	Benutzer: 0 von 1	0
MegaCAD 3D 2021	0 von 1 Lizenzen genutzt Lizenzen freigegeben MegaCAD 3D 2021 Lizenzfreigabe	
Lizenz: Aktiv	Benutzer: 0 von 1	0
MegaCAD Maschinenbau 2021	1 von 1 Lizenzen genutzt Lizenzen freigegeben MegaCAD Maschinenbau 2021 Lizenzfreigabe	
Lizenz: Aktiv	Benutzer: 1 von 1	0
MegaCAD Metall 3D Profi 2021	0 von 1 Lizenzen genutzt Lizenzen freigegeben	
Lizenz: Aktiv	Benutzer: 0 von 1	0

Neuinstallation - MegaCAD Einzelplatz-Lizenz - Ab Version 2021

Schritt 01:

Bitte beachten Sie vor der Installation das Kapitel „Erste Schritte“.

Starten Sie die heruntergeladene EXE-Datei und vergewissern Sie sich, dass Sie die entsprechenden Rechte auf dem PC haben.

Haben Sie die nötigen Rechte, erscheint nach kurzer Zeit folgendes Fenster der Installationshilfe.



Hier können Sie sehen, welches MegaCAD Produkt Sie installieren, im Beispiel den MegaCAD 2021 (64) Blech 3D. Der Name beschreibt erst einmal das von Ihnen gekaufte Produkt und die Jahreszahl 2021 die Version des Produktes. So können Sie sofort sehen, ob sie die aktuellste Version Ihres Produktes installieren. Die Zahl 64 in Klammern beschreibt, ob es sich um eine 32 Bit oder eine 64 Bit Version des Programms handelt. Um fortzufahren, drücken Sie auf **Weiter**.

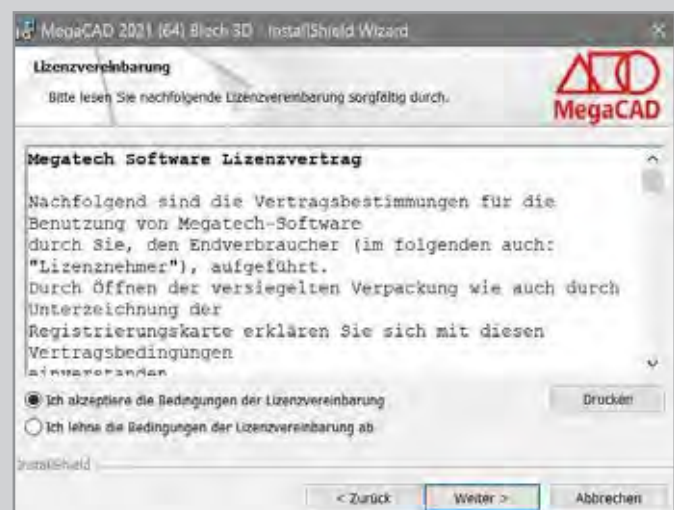
Schritt 02:

Anschließend wird das Fenster mit der Lizenzvereinbarung geöffnet. Dieser müssen Sie zustimmen, um das Produkt verwenden zu können.

Klicken Sie den entsprechenden Kreis an und bestätigen Sie Ihre Auswahl erneut mit der Schaltfläche **Weiter**.

Bitte beachten:

Wenn Sie unserer Lizenzvereinbarung nicht zustimmen, können Sie MegaCAD nicht installieren.



Neuinstallation - MegaCAD Einzelplatz-Lizenz - Ab Version 2021

Schritt 03:

Nachdem Sie der Lizenzvereinbarung zugestimmt haben, können Sie auswählen, wo die Dateien von MegaCAD installiert werden. Sie können die vorgeschlagenen Verzeichnisse übernehmen oder mit der Schaltfläche **Ändern** eigene definieren.

Sollten Sie das Datenverzeichnis ändern, vergewissern Sie sich, dass Sie Lese- und Schreibrechte für das Verzeichnis haben.

Im Anschluss bestätigen Sie die Auswahl mit der Schaltfläche **Weiter**.



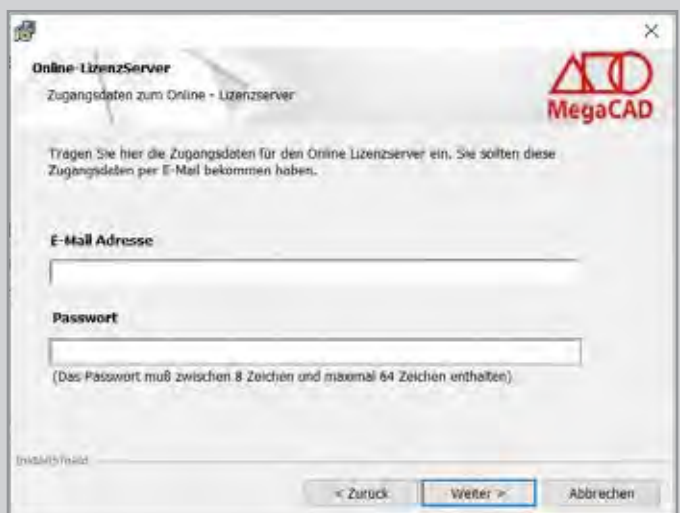
Schritt 04:

Anschließend wird die Anmeldemaske für den Online-Lizenzserver geöffnet. Melden Sie sich hier mit der im Kundenbereich hinterlegten E-Mail Adresse und Ihrem Passwort an. Mehr zu Ihren Anmelde-daten finden Sie unter „Erste Schritte“.

Bitte beachten:

Wenn Sie mehrere Lizenzen über Ihren persönlichen Bereich verwalten, haben diese alle die gleichen Zugangsdaten.

Um Ihre Eingabe zu bestätigen und fortzufahren, drücken Sie die Schaltfläche **Weiter**.



Schritt 05:

Sie werden nun aufgefordert, die Art der Installation zu bestimmen.

Mit der Auswahl **Standard** können Sie MegaCAD automatisch installieren, ohne weitere Verzeichnisse oder Einstellungen machen zu müssen. Teilen sich mehrere Anwender Netzwerkverzeichnisse oder sollen nur bestimmte Funktionen verfügbar sein, können Sie **Benutzerdefiniert** auswählen.

Um fortzufahren bestätigen Sie die Auswahl mit der Schaltfläche **Weiter**.



Neuinstallation - MegaCAD Einzelplatz-Lizenz - Ab Version 2021

Schritt 06:

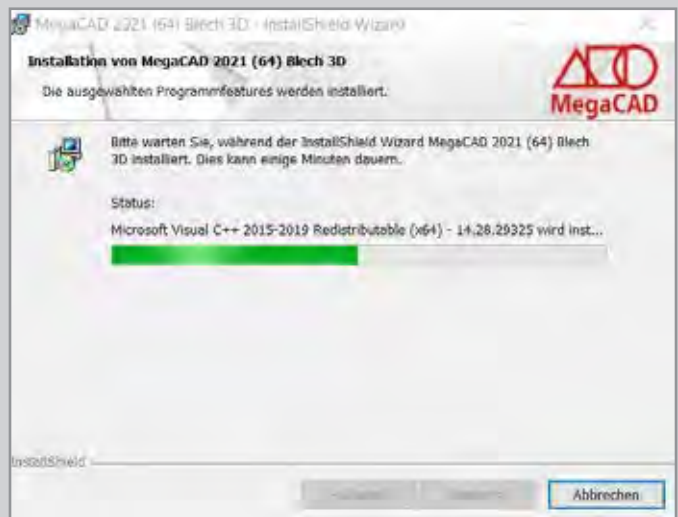
Bevor nun die Installation startet, haben Sie noch einmal die Möglichkeit zurückzugehen, um eventuell Eingaben zu ändern.

Um die Installation zu starten, drücken Sie auf die Schaltfläche **Installieren**.



Schritt 07:

Die Installation wird gestartet und Sie werden mittels der Fortschrittsanzeige über Arbeitsschritte informiert.



Schritt 08:

Nach Abschluss der Installation wird versionsabhängig ein Hinweis eingeblendet, um Fehlern bei der Darstellung vorzubeugen.

Sollten Sie bei der Verwendung Probleme mit der Darstellung haben, aktualisieren Sie bitte den Grafikkarten-Treiber oder starten Sie aus dem Windows Start-Menü das Programm 'OpenGL Einstellungen' und deaktivieren Sie den Punkt: 'Erweiterte Funktionen verwenden'.



Neuinstallation - MegaCAD Einzelplatz-Lizenz - Ab Version 2021

Schritt 09:

Die Installation von Ihrem MegaCAD Produkt ist nun abgeschlossen.

Bei Bedarf können Sie sich das Installationsprotokoll anzeigen lassen. In jedem Fall können Sie mit der Schaltfläche **Fertig stellen** die Installation beenden.

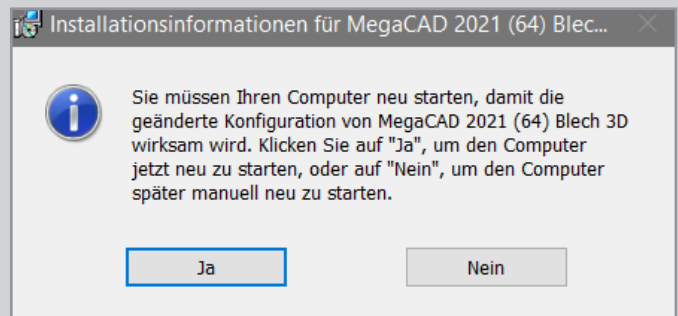


Schritt 10:

Damit MegaCAD problemlos funktioniert, werden Sie aufgefordert, den PC neu zu starten.

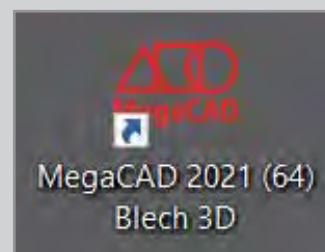
Um reibungslos arbeiten zu können, wird der Neustart empfohlen.

Sie können auf die Schaltfläche *Nein* klicken, um z.B. Daten zu speichern oder andere Programme ordnungsgemäß zu beenden. Starten Sie den PC trotzdem neu, um einen fehlerfreien Betrieb zu gewährleisten.



Schritt 11:

Anschließend können Sie MegaCAD über das Desktop-Icon oder die Windows Apps starten.



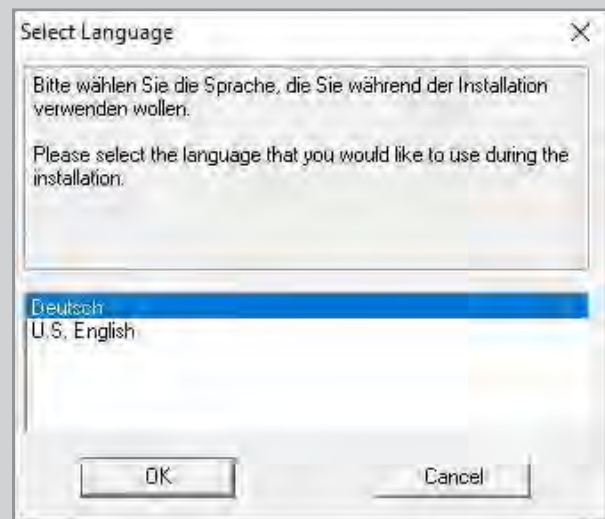
ServicePack-Installation - MegaCAD Einzelplatz-Lizenz - Ab Version 2021

Schritt 01:

Bitte beachten Sie vor der Installation das Kapitel „Erste Schritte“.

Laden Sie das ServicePack herunter und öffnen Sie dieses.

Die Installationshilfe öffnet sich und Sie können zunächst die Sprache für die Installation auswählen. Mit der Schaltfläche **Ok** fortfahren.



Schritt 02:

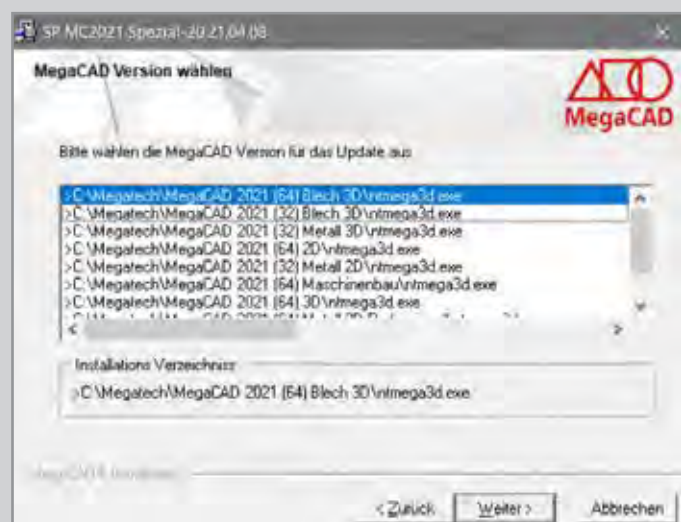
Es erscheint das nebenstehende Fenster mit den Angaben, welches ServicePack Sie installieren. Außerdem der Hinweis andere Programme zu schließen, damit keine Daten beschädigt werden oder verloren gehen. Mit der Schaltfläche **Weiter** fahren Sie im Dialog fort.



Schritt 03:

Es öffnet sich ein Auswahldialog, in dem Sie das entsprechende MegaCAD Produkt auswählen können, für das Sie das ServicePack installieren möchten.

Haben Sie das entsprechende Produkt durch Anklicken selektiert, können Sie mit der Schaltfläche **Weiter** den nächsten Schritt aufrufen.



ServicePack-Installation - MegaCAD Einzelplatz-Lizenz - Ab Version 2021

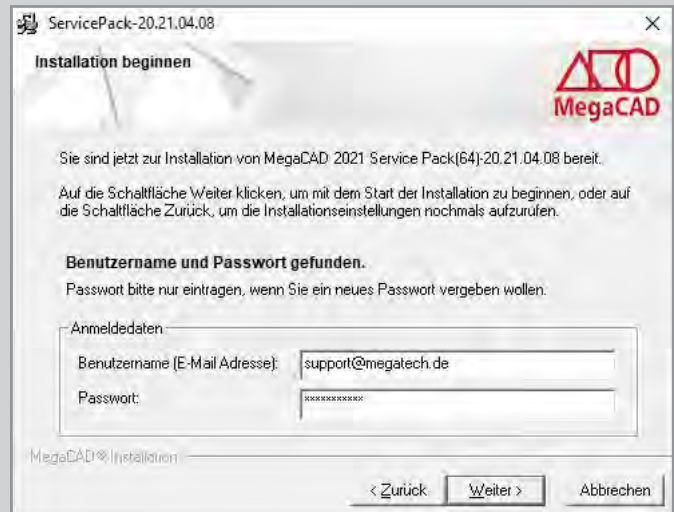
Schritt 04:

Anschließend wird die Anmeldemaske für den On-line-Lizenzserver geöffnet.

Wenn Ihre Software noch nicht auf dem Lizenzserver angemeldet ist, melden Sie sich hier mit der im Kundenbereich hinterlegten E-Mail Adresse und Ihrem Passwort an. Mehr dazu finden Sie im Bereich *Erste Schritte*.

In bereits angemeldeter Software ist eine erneute Anmeldung nicht nötig.

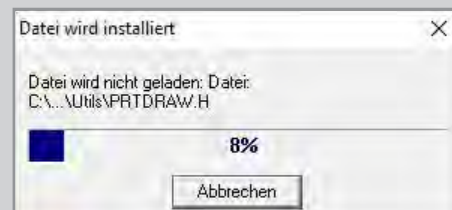
Um Ihre Eingabe zu bestätigen und fortzufahren, drücken Sie die Schaltfläche **Weiter**.



Schritt 05:

Die Installation wird entsprechend ausgeführt, dies kann einige Minuten dauern.

Das folgende Fenster informiert Sie über den Fortschritt der Installation.

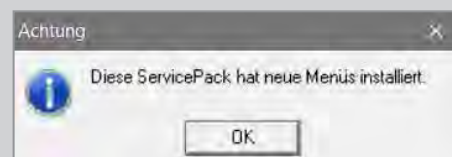


Schritt 06:

Nach Abschluss der Installation kann es sein, dass der Hinweis *neue Menüs installiert* erscheint.

Wie Sie Ihre Menüs / Ihre Menüumgebung austauschen können, finden Sie im Kapitel *Austausch der Menüumgebung*.

Fahren Sie jedoch vorerst mit der Installation fort und bestätigen die Meldung mit **OK**.



ServicePack-Installation - MegaCAD Einzelplatz-Lizenz - Ab Version 2021

Schritt 07:

Das ServicePack wurde installiert und Sie können die Installation mit **Fertigstellen** abschließen.

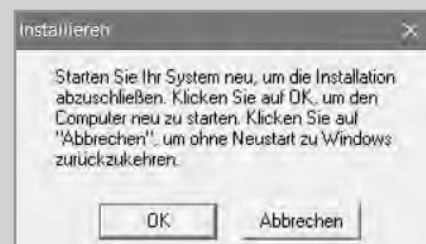


Schritt 08:

Anschließend werden Sie aufgefordert, den Computer neu zu starten, damit das ServicePack einwandfrei funktionieren kann.

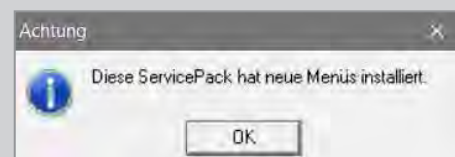
Hinweise:

Damit Daten aus anderen Programmen, die noch nicht gespeichert wurden, nicht verloren gehen können Sie den Dialog mit Abbrechen verlassen. Nun können Sie Daten speichern und andere Programme ordnungsgemäß beenden. Starten Sie den PC trotzdem neu, um die Funktion von MegaCAD zu gewährleisten.



Schritt 09:

Wenn Sie bei der Installation einen Hinweis darüber erhalten haben, dass neue Menüs installiert wurden, gehen Sie nun bitte für die Anpassung Ihrer Software wie im Kapitel *Austausch der Menüumgebung* beschrieben vor.



Austausch der Menüumgebung - MegaCAD Einzelplatz-Lizenz

Austausch der Menüumgebung

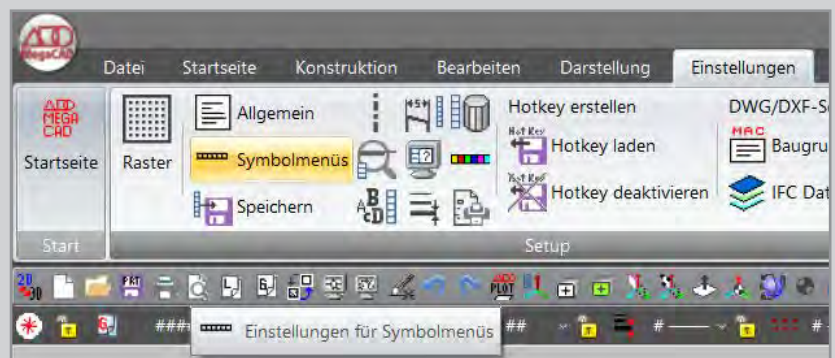
Wenn Sie während der Installation den entsprechenden Hinweis erhalten haben, ist es notwendig, Ihre Menüumgebung zu aktualisieren. Nur so stellen Sie sicher, alle Neuerungen und Funktionen nutzen zu können.

Die folgenden Schritte müssen für die 2D-Umgebung und, falls vorhanden, auch für die 3D-Umgebung durchgeführt werden.



Schritt 01:

Starten Sie MegaCAD und gehen Sie in das Menü *Einstellungen* und öffnen Sie die *Einstellungen für Symbolmenüs* wie unten gezeigt.



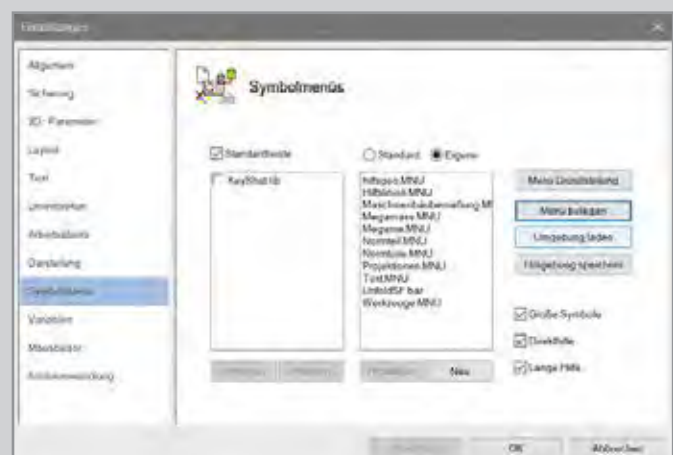
Schritt 02:

Die Funktion ruft den folgenden Dialog auf, in dem Sie die Symbolmenüs Laden können.

Klicken Sie auf die Schaltfläche *Umgebung laden*, um die entsprechende Umgebung auswählen zu können und zu laden.

Hinweise:

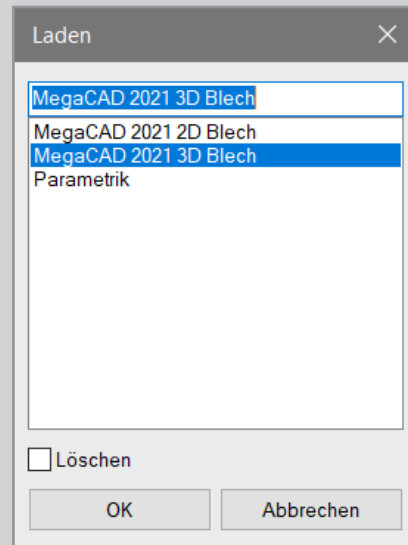
Wollen Sie Ihre Menüs speichern, vergeben Sie beim Speichern unbedingt einen neuen Namen, da Sie sonst die neuen Menüs überschreiben! Das Speichern ist nur notwendig, wenn Sie die Menüumgebung angepasst haben.



Austausch der Menüumgebung - MegaCAD Einzelplatz-Lizenz

Schritt 03:

Um die Menüs zu laden und MegaCAD richtig nutzen zu können, achten Sie darauf, ob Sie aktuell im 2D- oder im 3D-Modus sind. Laden Sie die 2D-Umgebung aus dem 2D-Modus heraus und die 3D-Umgebung aus dem 3D-Modus.



Lizenzverwaltung - MegaCAD Einzelplatz-Lizenzen ab 2021

Im Kundenbereich finden Sie einen Überblick über Ihre Lizenzen. Unter *Meine Lizenzen* werden Ihnen alle für Sie verfügbaren Lizenzen mit der Möglichkeit, diese zu verwalten, angezeigt.

Aufrufen Ihrer Lizenzverwaltung

Möglichkeit 1:

Geben Sie in Ihrem Browser den Link <https://lic.megacad.de/> ein und melden Sie sich mit Ihren Zugangsdaten an. Nun können Sie unter *Meine Lizenzen* Ihre Lizenzen verwalten.

Möglichkeit 2:

Wenn Sie MegaCAD bereits über die Online-Lizenz nutzen, haben Sie die Möglichkeit, die Lizenzverwaltung über das entsprechende Programm auf Ihrem Rechner zu öffnen. Starten Sie dazu einfach den Eintrag Online-Lizenzverwaltung über Ihre Windows-Programme.

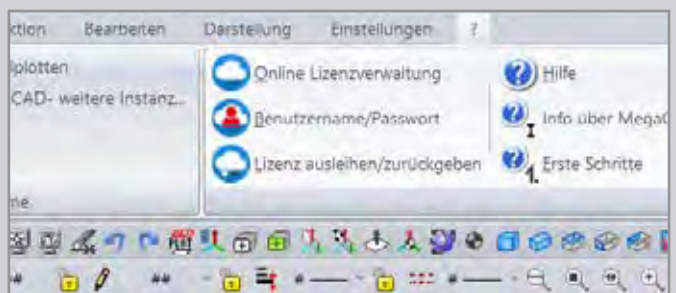
Möglichkeit 3:

Starten Sie die Lizenzverwaltung ganz bequem aus MegaCAD heraus.

Möglichkeit 3

Schritt 01:

Wenn MegaCAD bereits gestartet ist, können Sie auch ganz bequem von hier aus den Lizenzserver aufrufen. Dazu gehen Sie in das Hilfemenü, welches Sie über das „?“ erreichen und wählen dort die Schaltfläche *Online Lizenzverwaltung*.



Hinweis:

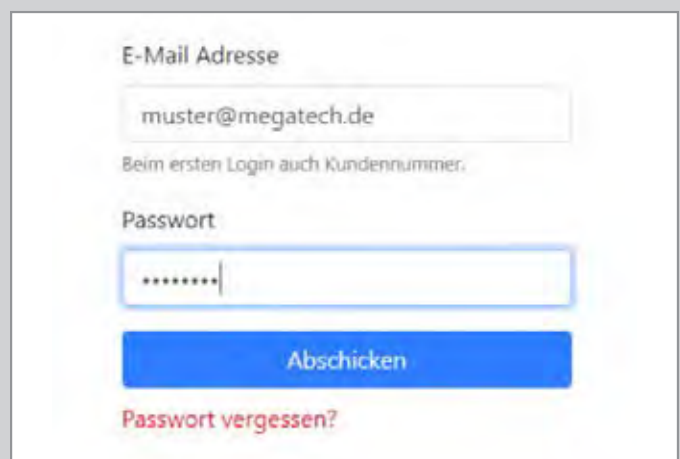
Sollten die abgebildeten Schaltflächen nicht vorhanden sein, laden Sie die Symbolmenüs neu. Mehr dazu finden Sie im Kapitel *Austausch der Menüumgebung*.

Schritt 02:

Wird die Webseite geöffnet, müssen Sie sich mit der registrierten E-Mail Adresse und dem entsprechenden Passwort anmelden.

Hinweis:

Sollten Sie Ihr Passwort vergessen haben, können Sie über „Passwort vergessen?“ ein neues anfordern.

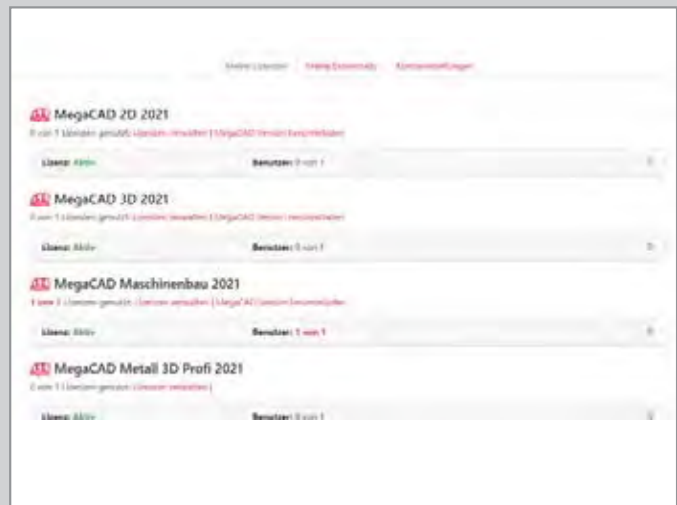


Lizenzverwaltung - MegaCAD Einzelplatz-Lizenzen ab 2021

Übersicht

Direkt nach der Anmeldung erhalten Sie eine Aufstellung der für Sie verfügbaren Lizenzen und Produkte.

Hier können Sie auf einen Blick sehen, wie viele Lizenzen Sie haben und wie viele aktuell benutzt werden.



Lizenzinformationen

Mit einem Klick auf den grünen Doppelpfeil werden die Lizenzdaten angezeigt. Hier kann z.B. die Restlaufzeit der Lizenz eingesehen werden. So haben Sie Ihre Lizenzdaten immer unter Kontrolle.

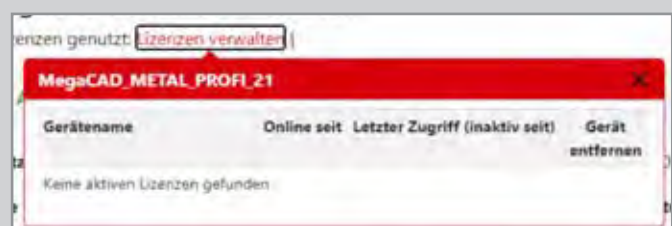


Lizenz verwalten

Mit der Schaltfläche *Lizenzen verwalten* haben Sie einen Überblick darüber, welcher Nutzer gerade mit der Lizenz arbeitet. So haben Sie auch bei mehreren Benutzern immer die Kontrolle welcher Nutzer mit welcher Lizenz arbeitet.

Sollte ein Nutzer nicht mehr berechtigt sein, ein bestimmtes Produkt zu verwenden, so kann dieses Gerät gezielt entfernt werden. Dabei wird nicht die Lizenz im Ganzen entfernt oder ungültig.

So kann, z.B. auch aus dem Homeoffice heraus, einem an anderer Stelle noch angemeldetem PC, die Lizenz entzogen werden.



Lizenzverwaltung - MegaCAD Einzelplatz-Lizenzen ab 2021

Version herunterladen

Mit dem Klick auf die Schaltfläche *MegaCAD Version herunterladen* können Sie das entsprechende Produkt direkt herunterladen, sollte es noch nicht auf Ihrem PC installiert sein.

In dem sich öffnenden Dialog können Sie auswählen, welche MegaCAD Version zu Ihrem System passt. Mit dem Klick auf den jeweiligen Programmnamen startet der Download.



Meine Downloads

Im Bereich meine Downloads haben Sie den vollen Überblick über die zur Verfügung stehenden Programm- und ServicePack-Downloads.

Sie können direkt sehen, wie groß der Download ist und wann diese Datei bereitgestellt wurde. So können Sie komfortabel alle nötigen Produkte herunterladen, z.B. bei einer Neuinstallation.

MegaCAD Downloads			
MegaCAD 2D 2021			
MegaCAD 2D 2021 64 Bit	Downloadgröße: 01.619.519		Letzte Änderung: 09.04.2021
MegaCAD 2D 2021 32 Bit	Downloadgröße: 01.110.519		Letzte Änderung: 09.04.2021
MegaCAD 3D 2021			
MegaCAD 3D 2021 64 Bit	Downloadgröße: 1.607,9		Letzte Änderung: 09.04.2021
MegaCAD 3D 2021 32 Bit	Downloadgröße: 1.461,5		Letzte Änderung: 09.04.2021
MegaCAD Maschinenbau 2021			
MegaCAD Maschinenbau 2021 64 Bit	Downloadgröße: 1.871,0		Letzte Änderung: 09.04.2021
MegaCAD Maschinenbau 2021 32 Bit	Downloadgröße: 1.871,0		Letzte Änderung: 09.04.2021
MegaCAD Profi plus 2021			
MegaCAD Profi plus 2021 64 Bit	Downloadgröße: 1.781,9		Letzte Änderung: 09.04.2021
MegaCAD Profi plus 2021 32 Bit	Downloadgröße: 1.641,9		Letzte Änderung: 09.04.2021
MegaCAD ServicePacks			
MegaCAD 2021			
MegaCAD 2021 ServicePack 32-Bit	Downloadgröße: 104.16.808	Rev.Nr: 10.21.04.08	Neuinstellungen
MegaCAD 2021 ServicePack 64-Bit	Downloadgröße: 104.16.808	Rev.Nr: 10.21.04.08	Neuinstellungen

Kontoeinstellungen

In diesem Bereich können Sie die Kontodaten Ihres Online-Lizenzservers ergänzen oder ändern.

Die Eingaben der Pflichtfelder ist für die Verwendung des Lizenzservers und von MegaCAD wichtig. Die Daten in den übrigen Feldern helfen dabei, Sie besser mit dem Support zu unterstützen.

Bitte beachten:

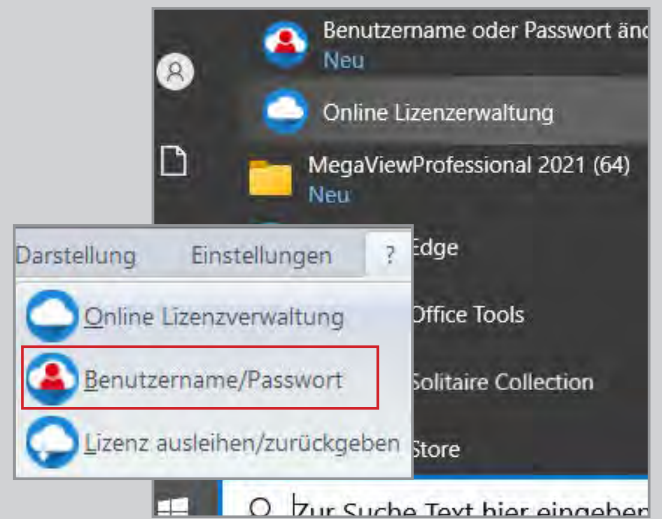
Eine nachträgliche Veränderung der E-Mail Adresse und des Passwortes wirkt sich nicht nur auf den Zugang zum Kundenbereich, sondern auch auf alle installierten MegaCAD Lizenzen aus.



Anpassen der Zugangsdaten - MegaCAD Einzelplatz-Lizenz

Benutzername / Passwort

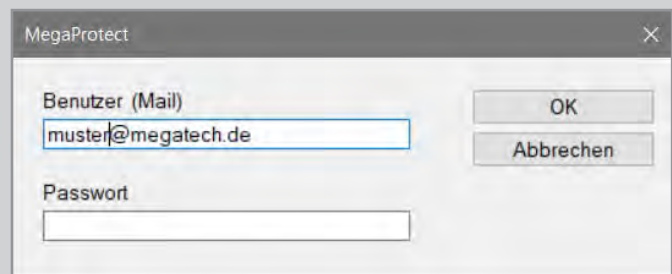
Falls Sie Ihr Passwort oder die verwendete E-Mail-Adresse geändert haben, müssen Sie dies auch lokal neu eingeben, damit MegaCAD ungestört funktioniert. Diese Eingabe können Sie direkt in MegaCAD oder über die Windows Apps machen.



Benutzername / Passwort

Es öffnet sich die Eingabemaske, um die aktuelle E-Mail-Adresse und das aktuelle Passwort einzugeben.

Tragen Sie die Daten entsprechend ein und bestätigen Sie die Eingabe mit Ok.



Offline arbeiten- Einzelplatz-Lizenzen ab 2021

Für den Offline-Gebrauch Ihrer MegaCAD Lizenz können Sie sich Ihre Lizenz auf dem entsprechenden Endgerät temporär ausleihen. Denken Sie auch immer daran, Ihre Applikations-Lizenz mit auszuleihen, sofern Sie diese benötigen.

Bitte bedenken Sie, dass die ausgeliehene Lizenz in dieser Zeit für alle weiteren Zugriffe gesperrt ist. Andere Geräte können in diesem Zeitraum nicht auf die Lizenz zugreifen.

Erst wenn Sie die ausgeliehene Lizenz von Ihrem Gerät zurückgeben, ist diese für den Zugriff anderer Geräte wieder verfügbar.

Wenn der von Ihnen angegebene Ausleihzeitraum abgelaufen ist, entsperrt sich die Lizenz automatisch und ist somit wieder für andere Geräte verfügbar.

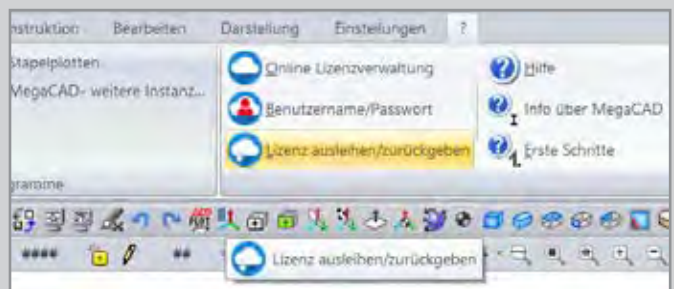
Eine ausgeliehene Lizenz kann nur über die Rückgabe oder einen abgelaufenen Ausleihzeitraum frei gegeben werden. Das Entsperrten der Lizenz über Ihren Kundenbereich ist nicht möglich.

Die maximale Ausleihdauer einer Lizenz beträgt 14 Tage.

Schritt 01

Öffnen Sie in MegaCAD über die obere Menüleiste das „?“ Menü. Dort finden Sie den Punkt *Lizenz ausleihen/zurückgeben*.

Wählen Sie diesen Punkt aus.

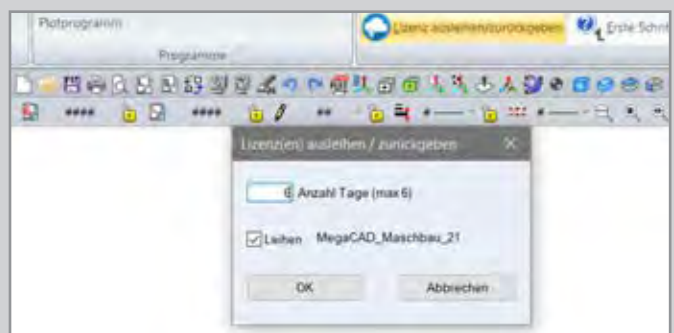


Schritt 02

Im Fenster *Lizenz(en) ausleihen / zurückgeben* können Sie nun die gewünschte Ausleihdauer in Tagen angeben. Diese ist auf max. 14 Tage beschränkt.

Bestätigen Sie Ihre Auswahl mit **OK**

Ihre Lizenz ist jetzt ausgeliehen.

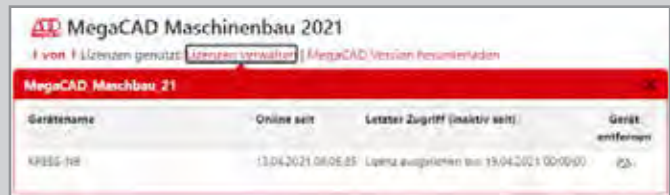


Offline arbeiten - Einzelplatz-Lizenzen ab 2021

Schritt 3 (optional)

Im Kundenbereich können Sie unter *Meine Lizenzen*, *Lizenzen verwalten* sehen, wer die Lizenz aktuell nutzt und ob diese von dem Benutzer ausgeliehen wurde.

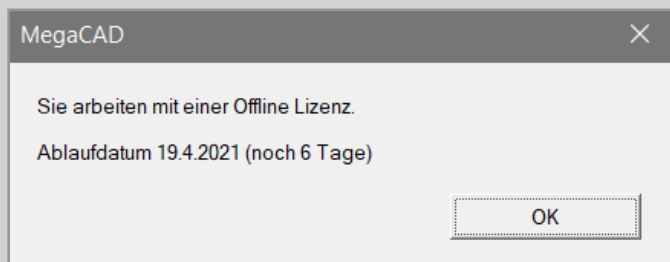
Auch die Information, bis wann die Lizenz ausgeliehen wurden, können Sie an dieser Stelle einsehen.



Schritt 04

Wenn Sie MegaCAD mit einer ausgeliehenen Lizenz starten, wird Ihnen in einem Info-Fenster angezeigt, dass Sie mit einer Offline Lizenz arbeiten und wann diese anläuft.

Bestätigen Sie das Infofenster in diesem Fall mit **OK**



Schritt 05

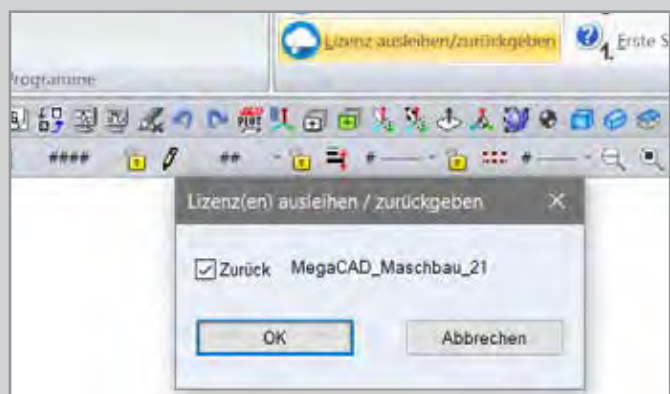
Wenn Sie Ihre Lizenz wieder zurückgeben möchten, öffnen Sie einfach wieder *Lizenz ausleihen / zurückgeben* und bestätigen Sie die Rückgabe mit **OK**.

Sie arbeiten nun wieder Online.

Bitte beachten:

Wenn Sie Ihre Lizenz nicht zurückgeben, bleibt die Lizenz bis zum angegebenen Zeitpunkt für den Zugriff weiterer Geräte gesperrt.

Das gleichzeitige On- und Offline arbeiten ist nicht möglich.



In diesem Manuskript werden Warennamen ohne Gewährleistung der freien Verwendbarkeit benutzt. Die Texte und Bilder wurden mit großer Sorgfalt zusammengestellt. Herausgeber und Autoren können aber weder für fehlerhafte Angaben noch für deren Folgen irgendeine Haftung oder juristische Verantwortung übernehmen.